

COPERTURA PIANA PEDONABILE

SUPPORTO IN LATERO CEMENTO: isolamento termico - pavimentazione tradizionale in piastrelle

Par. 1

Supporto in latero cemento e massetto di pendenza in malta di sabbia e cemento tirata a staggia ed eventualmente lisciata a frattazzo. Prima della posa della membrana il massetto deve essere preventivamente trattato con **PRIMER V 70** (vernice bituminosa adesiva a rapida essiccazione) sull'intera superficie da impermeabilizzare, risvolti inclusi, in ragione di $200 \div 300$ g/mq e comunque sufficiente a garantire l'incollaggio della membrana impermeabile.

Par. 2

Membrana impermeabile di base **ITER FORTE EXTRA**, dello spessore di 4 mm (membrana bitume polimero elastoplastomero BPP armata con tessuto non tessuto di poliestere da filo continuo "Spunbond") posata in totale aderenza o quando le caratteristiche del supporto lo rendano più opportuno, in semindipendenza previa posa di strato multiforato **POLYFOR**, a fiamma e accuratamente saldata sulle sormonte (sovrapposizione minima: 80 mm laterale e 150 mm di testa - adesione effettiva minima: 60 mm laterale e 100 mm di testa - per le giunzioni di testa sarà consentita al massimo la sovrapposizione di tre teli) e in corrispondenza di tutti i dettagli perimetrali.

Par. 3

Fornitura e posa in opera, per rinvenimento a fiamma o ad aria calda, in corrispondenza dei risvolti verticali, di una striscia H.cm.25 di membrana bitume polimero elastoplastomero **ITER FORTE EXTRA** dello spessore di 4 mm (vedi par. 2).

Par. 4

Membrana impermeabile di finitura **ITER FORTE EXTRA**, spessore 4 mm, (membrana bitume polimero elastoplastomero BPP armata con tessuto non tessuto di poliestere da filo continuo "Spunbond") posata, con adeguata ricchezza e nello stesso senso della membrana di base ma con giunti longitudinali sfalsati (cioè posando i teli del 2° strato a cavaliere di quelli del 1°), a fiamma, in totale aderenza, accuratamente saldata sulle sormonte (sovrapposizione minima: 80 mm laterale e 150 mm di testa - adesione effettiva minima: 60 mm laterale e 100 mm di testa - per le giunzioni di testa sarà consentita al massimo la sovrapposizione di tre teli) e in corrispondenza di tutti i dettagli perimetrali.

Par. 5

Elemento di raddoppio angolo con membrana di caratteristiche come sopra descritte per l'impermeabilizzazione del verticale che verrà sovrapposta a quella del piano orizzontale di almeno 10 cm., e saldata per termo-rinvenimento con apposito bruciatore di sicurezza o ad aria calda.

L'altezza del verticale sarà pari o superiore a 15 cm. dalla quota del pavimento finito.

Par. 6

Fornitura e posa in opera di strato di separazione filtrante composta da tessuto non tessuto sintetico imputrescibile in poliestere agugliato da fiocco del peso di circa 300 gr/mq. posato a secco con i sormonti semplicemente sovrapposti per circa 15 cm.

Par. 7

Pannello coibente in polistirene espanso estruso a cellule chiuse, con bordi battentati, resistenza a compressione alla deformazione massima del, spessore cm disposti, a seconda delle condizioni geometriche e di andamento delle pendenze locali, con uno dei seguenti schemi: a giunti longitudinali sfalsati, a giunti trasversali sfalsati, a spina di pesce, e con giunti in ogni caso ben accostati e livellati.

Par. 8

Elemento di protezione del risvolto perimetrale con elemento comprimibile in polistirene espanso estruso, spessore cm. 2, fissato con idoneo collante.

Par. 9

Strato di separazione in film di polietilene a bassa densità LDPE, spessore 20/100 di mm. posato a secco con sormonti sovrapposti di circa 15 cm. Lo strato risvolterà per un'altezza superiore allo spessore della pavimentazione finita.

Par. 10

Massetto in sabbia e cemento (eventualmente additivato con antiritiro o lattice di gomma) dello spessore medio di cm 4, armato con rete in filo di acciaio zincato; giunti di dilatazione mediante interposizione di idoneo profilo sintetico o fresatura post indurimento.

Par. 11

Pavimentazione in piastrelle di antigelive per esterni, cm x, sp min mm, posate con malta o collante specifico: larghezza fughe tra piastrelle mm, stuccatura e stilatura dei giunti tra piastrelle con malta cementizia speciale per fughe tipo, colore giunti di dilatazione 1 ogni mq min max.

Par. 12

Scossalina di protezione della sommità della membrana in spessore mm, sviluppo cm, fissata tramite n° 1 ogni cm;

Par. 13

Sigillatura superiore con mastice bituminoso.

Par. 14

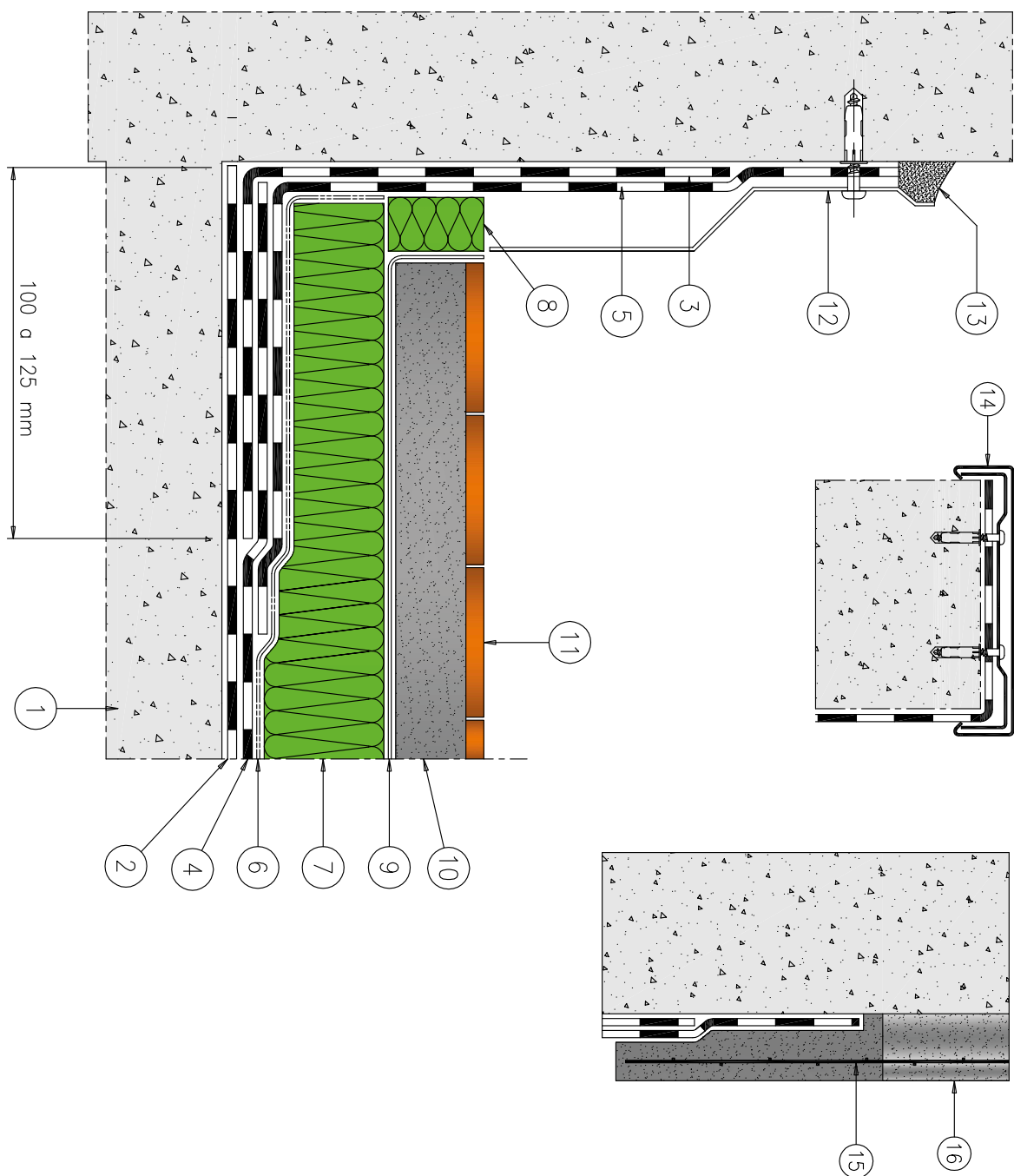
In alternativa scossalina o copertina coprimuro in spessore mm, sviluppo cm, gocciolatoio su ambo i lati, pendenza verso la copertura, fissata tramite.

Par. 15-16

In alternativa retina porta intonaco ed intonaco a finire a protezione del risvolto della membrana.

COPERTURA PIANA PEDONABILE

SUPPORTO IN LATERO CEMENTO: isolamento termico - pavimentazione tradizionale in piastrelle



1. Supporto trattato con Primer V70
 2. Membrana di base Iler Forte Extra 4 mm
 3. Fascia di rinforzo angolare Iler Forte Extra 4 mm
 4. Membrana di finitura Iler Forte Extra 4 mm
 5. Angolo di raddoppio eseguito con membrana Iler Forte Extra 4 mm
 6. Geotessile filtrante in "TNT" di poliestere
 7. Elemento termoisolante in polistirene estruso "XPS"
 8. Elemento comprimibile di protezione perimetrale
 9. Film di polietilene "LDPE"
 10. Massetto cementizio
 11. Pavimentazione incollata
 12. Scossalina metallica con fissaggio meccanico
 13. Sigillatura
- In alternativa :
14. Copertina coprinuro
15. Rete portaintonaco
16. Intonaco