

# COPERTURA PIANA PEDONABILE

SUPPORTO IN LATERO CEMENTO: senza isolamento termico - pavimentazione tradizionale in piastrelle

## Par. 1

Supporto in latero cemento e massetto di pendenza in malta di sabbia e cemento tirata a staggia ed eventualmente lisciata a frattazzo. Prima della posa della membrana il massetto deve essere preventivamente trattato con **PRIMER V 70** (vernice bituminosa adesiva a rapida essiccazione) sull'intera superficie da impermeabilizzare, risvolti inclusi, in ragione di 200 ÷ 300 g/mq e comunque sufficiente a garantire l'incollaggio della membrana impermeabile.

## Par. 2

Membrana impermeabile di base **ITER FORTE EXTRA**, dello spessore di 4 mm (membrana bitume polimero elastoplastomero BPP armata con tessuto non tessuto di poliestere da filo continuo "Spunbond") posata in totale aderenza o quando le caratteristiche del supporto lo rendano più opportuno, in semindipendenza previa posa di strato multiforato **POLYFOR**, a fiamma e accuratamente saldata sulle sormonte (sovrapposizione minima: 80 mm laterale e 150 mm di testa - adesione effettiva minima: 60 mm laterale e 100 mm di testa - per le giunzioni di testa sarà consentita al massimo la sovrapposizione di tre teli) e in corrispondenza di tutti i dettagli perimetrali.

## Par. 3

Fornitura e posa in opera, per rinvenimento a fiamma o ad aria calda, in corrispondenza dei risvolti verticali, di una striscia H.cm.25 di membrana BPP mm.4.

## Par. 4

Membrana impermeabile di finitura **ITER FORTE EXTRA**, spessore 4 mm, (membrana bitume polimero elastoplastomero BPP armata con tessuto non tessuto di poliestere da filo continuo "Spunbond") posata, con adeguata ricchezza e nello stesso senso della membrana di base ma con giunti longitudinali sfalsati (cioè posando i teli del 2° strato a cavaliere di quelli del 1°), a fiamma, in totale aderenza, accuratamente saldata sulle sormonte (sovrapposizione minima: 80 mm laterale e 150 mm di testa - adesione effettiva minima: 60 mm laterale e 100 mm di testa - per le giunzioni di testa sarà consentita al massimo la sovrapposizione di tre teli) e in corrispondenza di tutti i dettagli perimetrali.

## Par. 5

Elemento di raddoppio angolo con membrana di caratteristiche come sopra descritte per l'impermeabilizzazione del verticale che verrà sovrapposta a quella del piano orizzontale di almeno 10 cm., e saldata per termo-rinvenimento con apposito bruciatore di sicurezza o ad aria calda.

L'altezza del verticale sarà pari o superiore a 15 cm. dalla quota del pavimento finito.

## Par. 6

Elemento di protezione del risvolto perimetrale con elemento comprimibile in polistirene espanso estruso, spessore cm. 2, fissato con idoneo collante.

## Par. 7

Strato di protezione filtrante composto da tessuto non tessuto sintetico imputrescibile in poliestere agugliato da fiocco del peso di circa 300 gr/mq. posato a secco con i sormonti semplicemente sovrapposti per circa 15 cm.

Strato di separazione in film di polietilene a bassa densità LDPE, spessore 20/100 di mm. posato a secco con sormonto sovrapposti di circa 15 cm. Lo strato risvolterà per un'altezza superiore allo spessore della pavimentazione finita.

## Par. 8

Massetto in sabbia e cemento (eventualmente additivato con antiritiro o lattice di gomma) dello spessore medio di cm 4, armato con rete in filo di acciaio zincato; giunti di dilatazione mediante interposizione di idoneo profilo sintetico o fresatura post indurimento.

## Par. 9

Pavimentazione in piastrelle di .....  
antigelive per esterni, cm ..... x ..... , sp min mm .....  
, posate con malta o collante specifico: larghezza fughe tra piastrelle mm....., stuccatura e stilatura dei giunti tra piastrelle con malta cementizia speciale per fughe tipo ..... , colore ..... giunti di dilatazione 1 ogni mq ..... min ..... max.

## Par. 10

Scossalina di protezione della sommità della membrana in ..... spessore ..... mm, sviluppo ..... cm, fissata tramite n° 1 ..... ogni ..... cm.

## Par. 11

Sigillatura superiore con mastice bituminoso.

## Par. 12

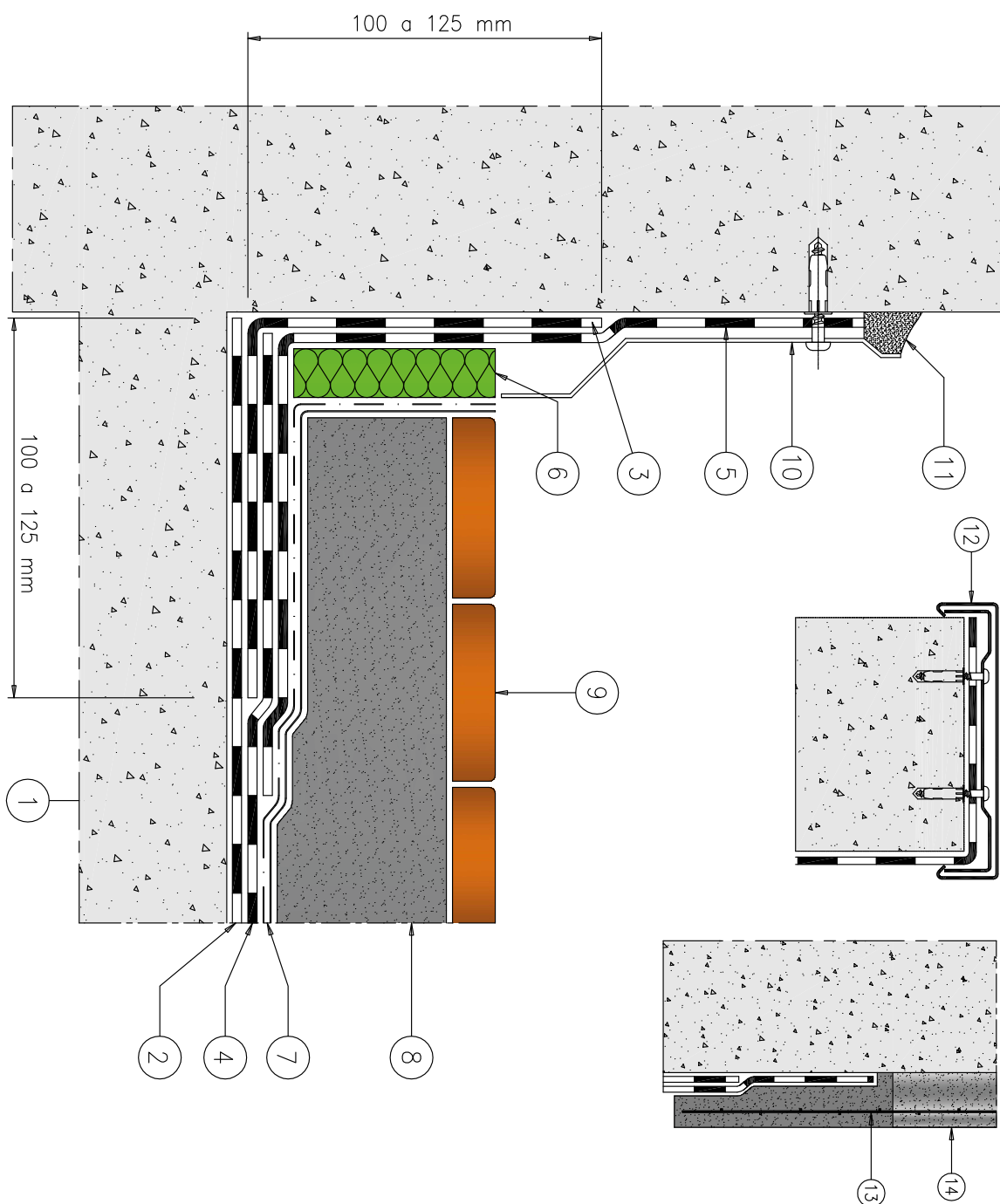
In alternativa scossalina o copertina coprimuro in ..... spessore ..... mm, sviluppo ..... cm, gocciolatoio su ambo i lati, pendenza verso la copertura, fissata tramite.

## Par. 13

In alternativa retina portaintonaco ed intonaco a finire a protezione del risvolto della membrana.

## COPERTURA PIANA PEDONABILE

SUPPORTO IN LATERO CEMENTO: senza isolamento termico - pavimentazione tradizionale in piastrelle



1. Supporto trattato con Primer V70
  2. Membrana di base Iler Forte Extra 4 mm
  3. Fascia di rinforzo angolare Iler Forte Extra 4 mm
  4. Membrana di finitura Iler Forte Extra 4 mm
  5. Angolo di raddoppio eseguito con membrana Iler Forte Extra 4 mm
  6. Elemento comprimibile di protezione perimetrale
  7. Strato di separazione e protezione
  8. Massetto cementizio
  9. Pavimentazione incollata
  10. Soosalina metallica
  11. Sigillatura
- In alternativa :  
12. Copertina coprimuro
- In alternativa :  
13. Rete portaintonaco  
14. Intonaco