

## COPERTURA PIANA CARRABILE

SUPPORTO IN LATERO CEMENTO: pavimentazione in autobloccanti

### Par. 1

Supporto in latero cemento e massetto di pendenza in malta di sabbia e cemento tirata a staggia ed eventualmente lisciata a frattazzo. Prima della posa della membrana il massetto deve essere preventivamente trattato con **PRIMER V 70** (vernice bituminosa adesiva a rapida essiccazione) sull'intera superficie da impermeabilizzare, risvolti inclusi, in ragione di 200 ÷ 300 g/mq e comunque sufficiente a garantire l'incollaggio della membrana impermeabile.

### Par. 2

Membrana impermeabile di base **ITER ROUTE**, dello spessore di 5 mm (membrana bitume polimero plastomero BPP armata con tessuto non tessuto di poliestere da filo continuo ad alta resistenza del peso non inferiore a 250 gr/mq) posata in totale aderenza, a fiamma e accuratamente saldata sulle sormonte (sovrapposizione minima: 80 mm laterale e 150 mm di testa - adesione effettiva minima: 60 mm laterale e 100 mm di testa - per le giunzioni di testa sarà consentita al massimo la sovrapposizione di tre teli) e in corrispondenza di tutti i dettagli perimetrali.

### Par. 3

Fornitura e posa in opera, per rinvenimento a fiamma o ad aria calda, in corrispondenza dei risvolti verticali, di una striscia H.cm.25 di membrana BPP mm.4.

### Par. 4

Membrana impermeabile di finitura **ITER ROUTE**, spessore 5 mm, (membrana bitume polimero plastomero BPP armata con tessuto non tessuto di poliestere da filo continuo ad alta resistenza del peso non inferiore a 250 gr/mq) posata, con adeguata ricchezza e nello stesso senso della membrana di base ma con giunti longitudinali sfalsati (cioè posando i teli del 2° strato a cavaliere di quelli del 1°), a fiamma, in totale aderenza, accuratamente saldata sulle sormonte (sovrapposizione minima: 80 mm laterale e 150 mm di testa - adesione effettiva minima: 60 mm laterale e 100 mm di testa - per le giunzioni di testa sarà consentita al massimo la sovrapposizione di tre teli) e in corrispondenza di tutti i dettagli perimetrali.

### Par. 5

Elemento di raddoppio angolo con membrana di caratteristiche come sopra descritte per l'impermeabilizzazione del verticale che verrà sovrapposta a quella del piano orizzontale di almeno 10 cm., e saldata per termo-rinvenimento con apposito bruciatore di sicurezza o ad aria calda.

L'altezza del verticale sarà pari o superiore a 15 cm. dalla quota del pavimento finito.

### Par. 6

Elemento di protezione del risvolto perimetrale con elemento comprimibile in polistirene espanso estruso, spessore cm. 2, fissato con idoneo collante.

### Par. 7

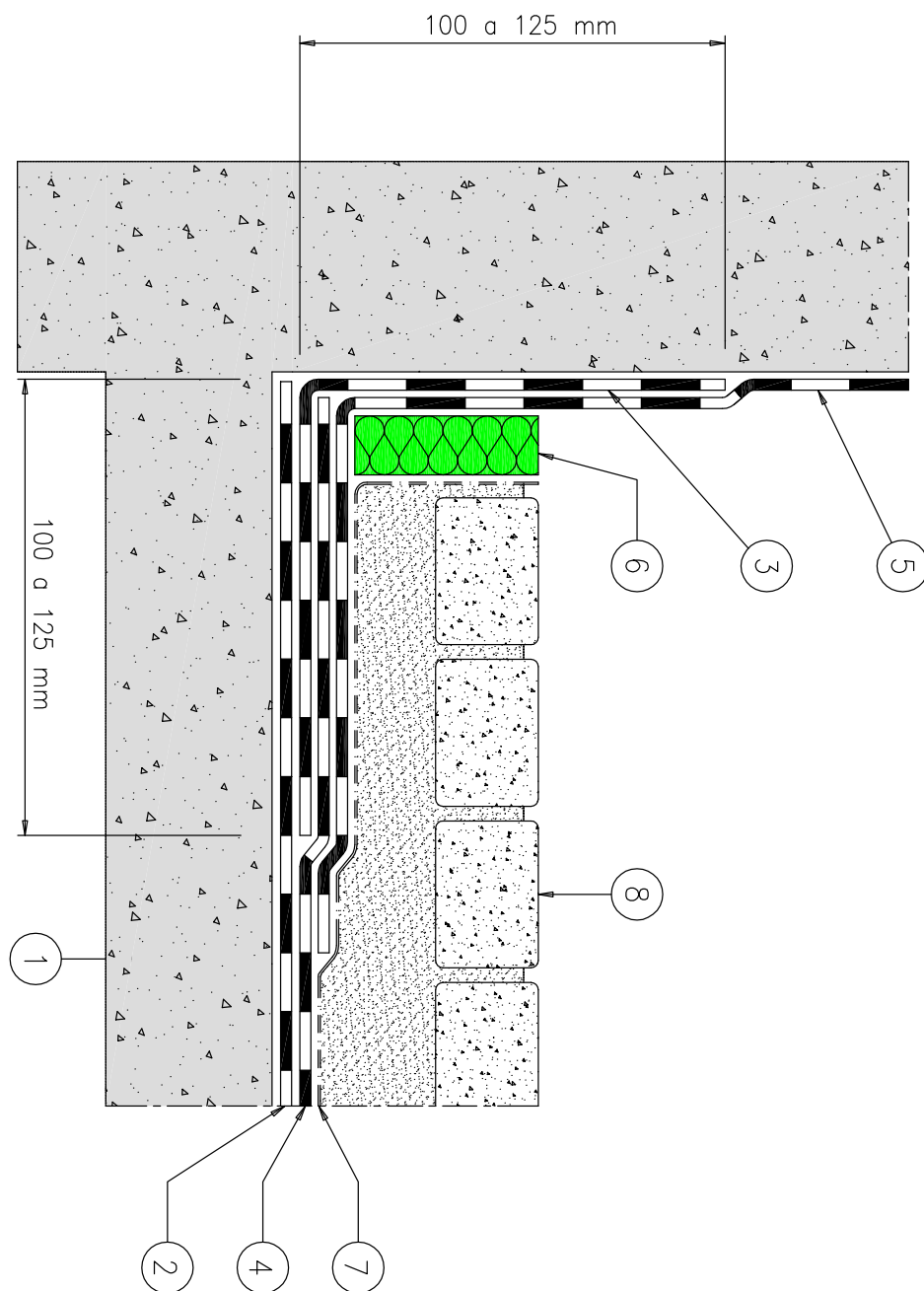
Strato di separazione e filtrante **DRENO 200** (tessuto non tessuto di poliestere del peso di 200 gr/mq in rotoli) accuratamente steso sulla membrana di finitura (sovrapposizione minima tra i rotoli: 100 mm laterale e di testa) e in corrispondenza di tutti i dettagli perimetrali.

### Par. 8

Pavimentazione in masselli autobloccanti di tipo carrabile in conglomerato cementizio, finitura tipo ....., colore ....., spessore cm ....., posati su letto di sabbia dello spessore di cm ....., vibrocompattati a macchina.

## COPERTURA PIANA CARRABILE

SUPPORTO IN LATERO CEMENTO: pavimentazione in autobloccanti



1. Supporto trattato con Primer V70
2. Membrana di base Iler Route 5 mm
3. Fascia di rinforzo angolare Iler Route 5 mm
4. Membrana di finitura Iler Route 5 mm
5. Angolo di raddoppio eseguito con Iler Route 5 mm
6. Elemento comprimibile di protezione perimetrale
7. Elemento filtrante
8. Pavimentazione in autobloccanti in "CLS"